



وزارة البترول
الشركة المصرية القابضة للغازات الطبيعية (إيجاس)

نبذة عن مشروع

توصيل الغاز الطبيعي لعدد 1.1 مليون وحدة سكنية فى عدد 11 محافظة تشمل

(الجيزة / القليوبية / الدقهلية / الغربية / المنوفية / الإسماعيلية / الإسكندرية /

مرسى مطروح / سوهاج / قنا / أسوان)



وزارة البترول



الهيئة المصرية
العامة للبترول



الشركة المصرية
القابضة للغازات
الطبيعية



شركة جنوب
الوادي القابضة
للبنترول



الشركة المصرية
القابضة
للبنترولوكيماويات



الهيئة المصرية
العامة للثروة المعدنية

أنشطة الشركة المصرية القابضة للغازات الطبيعية (إيجاس)



نبذة تاريخية عن الغاز الطبيعي فى مصر

- فى عام 1967 تم اكتشاف أول حقل للغاز الطبيعي وهو **حقل أبو ماضى**.
- فى عامي 1969 و1971 تم اكتشاف حقلي **أبو قير** و**أبو الغراديق**.
- فى عام 1975 بدء استخدام الغاز الطبيعي **للأغراض الصناعية** مع بداية الانتاج الفعلى من حقل أبو ماضى.
- فى عام 1981 بدء أستخدام الغاز الطبيعي **للمنازل** ونظراً لأن الغاز الطبيعي ليس له لون أو طعم أو رائحة فإنه يضاف اليه مادة إضافة الرائحة (المركبتان) حتى يسهل اكتشاف تسريبه.
- ونتيجة للإكتشافات العديدة ازدادت استخدامات الغاز الطبيعي كمصدر رئيسي للطاقة فى كثير من القطاعات .

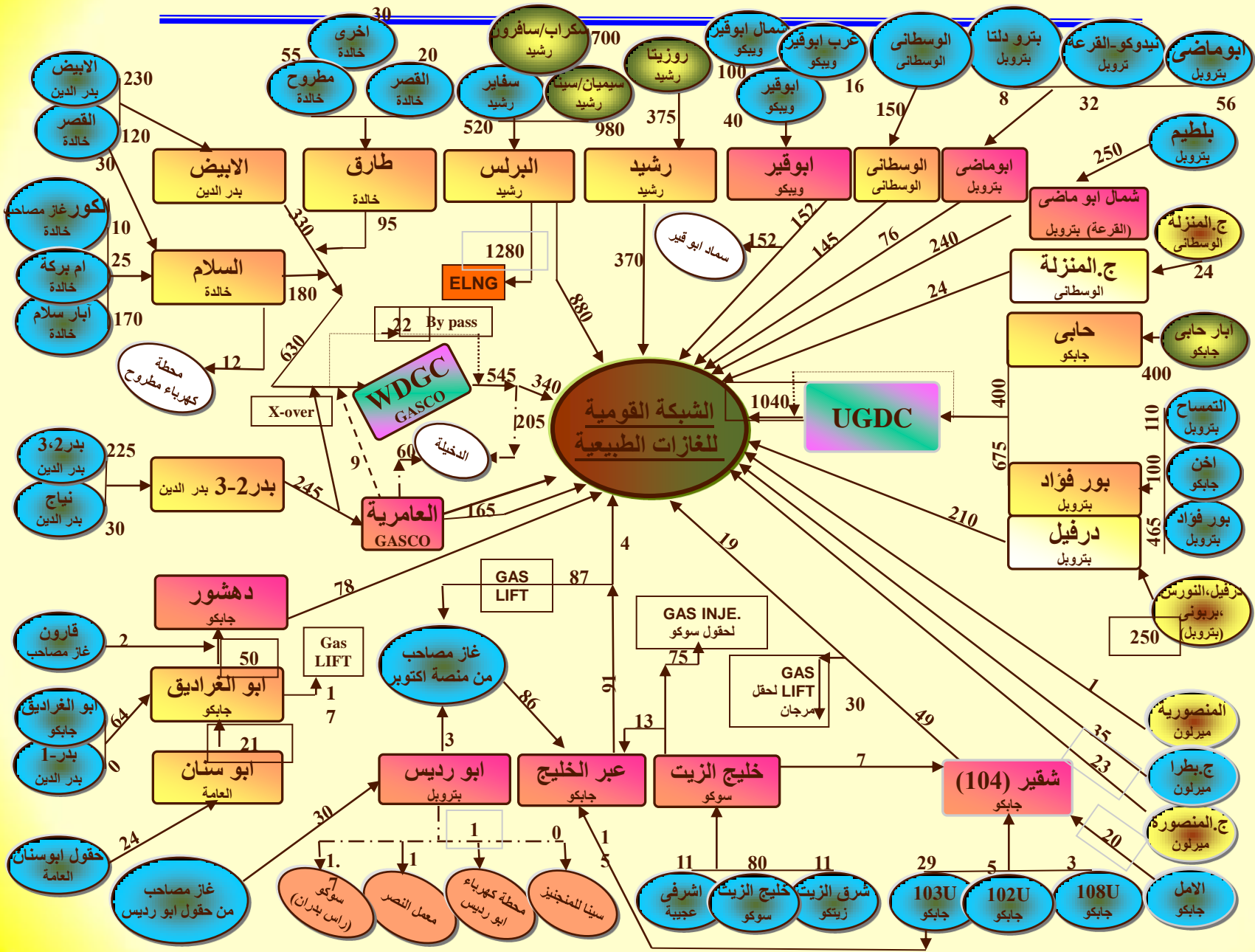
مميزات استخدام الغاز الطبيعي كوقود بالمنازل

- كثافة الغاز الطبيعي أخف من الهواء وبالتالي ففى حالة التسرب فهو يتصاعد سريعاً فى الهواء لأعلى.
- أكثر أماناً للإنخفاض ضغط التشغيل بالمنازل الذى يقدر بـ 20 مللى بار.
- الغاز الطبيعي لا يشتعل إلا بتركيز من 5 إلى 15% مع الهواء مما يقلل من احتمالات حدوث أى انفجارات.
- رخص سعره مقارنةً بـ غاز البوتاجاز والكهرباء .
- الغاز الطبيعي وقود صحى وغير ضار وصديق للبيئة .
- قلة الانبعاثات والنواتج الضارة والمسببة للتلوث لقلّة محتواه من الكربون وعدم إحتوائه على الكبريت .
- تواجدة فى صورته الطبيعية وتوافره بكميات إحتياطية كبيرة وغير مكلف للدولة مقارنةً ببقية الغازات والمواد البترولية الأخرى .
- يطلق عليه "الوقود الحضارى" لنظافته وسهولة استخدامه وله استخدامات عديدة فى مجالات الحياة المختلفة .

الشبكة القومية للغاز الطبيعي

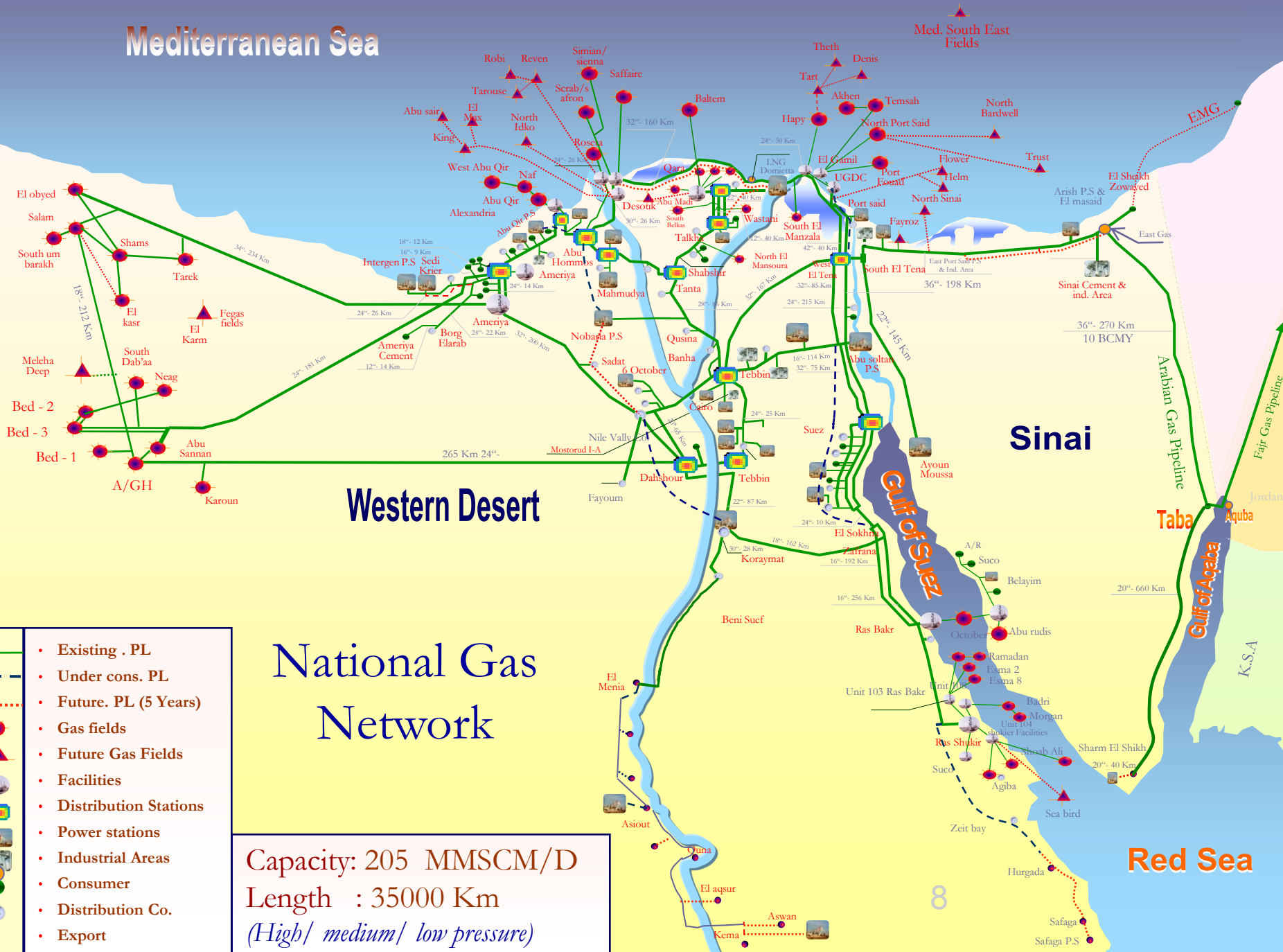
رسم تخطيطي لحقول انتاج الغاز الطبيعي ومشتقاته

الوحدة: مليون قدم مكعب
غاز/يوم



- DRY GAS
- SEMI-RICH GAS
- RICH GAS
- COND. Rec.
- LPG . Rec.
- LPG, PROP Rec.
- L.N.G (IDKU)
- Unlinked Consumers.N.G

Mediterranean Sea















Western Desert

Sinai

National Gas Network

Capacity: 205 MMSCM/D
 Length : 35000 Km
 (High/ medium/ low pressure)

-  Existing . PL
-  Under cons. PL
-  Future. PL (5 Years)
-  Gas fields
-  Future Gas Fields
-  Facilities
-  Distribution Stations
-  Power stations
-  Industrial Areas
-  Consumer
-  Distribution Co.
-  Export

الشبكة القومية للغاز الطبيعي



- تم إنشاء الشبكة القومية للغاز الطبيعي منذ عام 1975م بطول حوالى 70 كم .
- تطورت أطوال الشبكة وبلغ الطول الحالى 35000 كم بسعة حوالى 205 مليون متر مكعب / يوم ، وذلك لتأمين الإستهلاك والضغط بمناطق الجمهورية المختلفة.

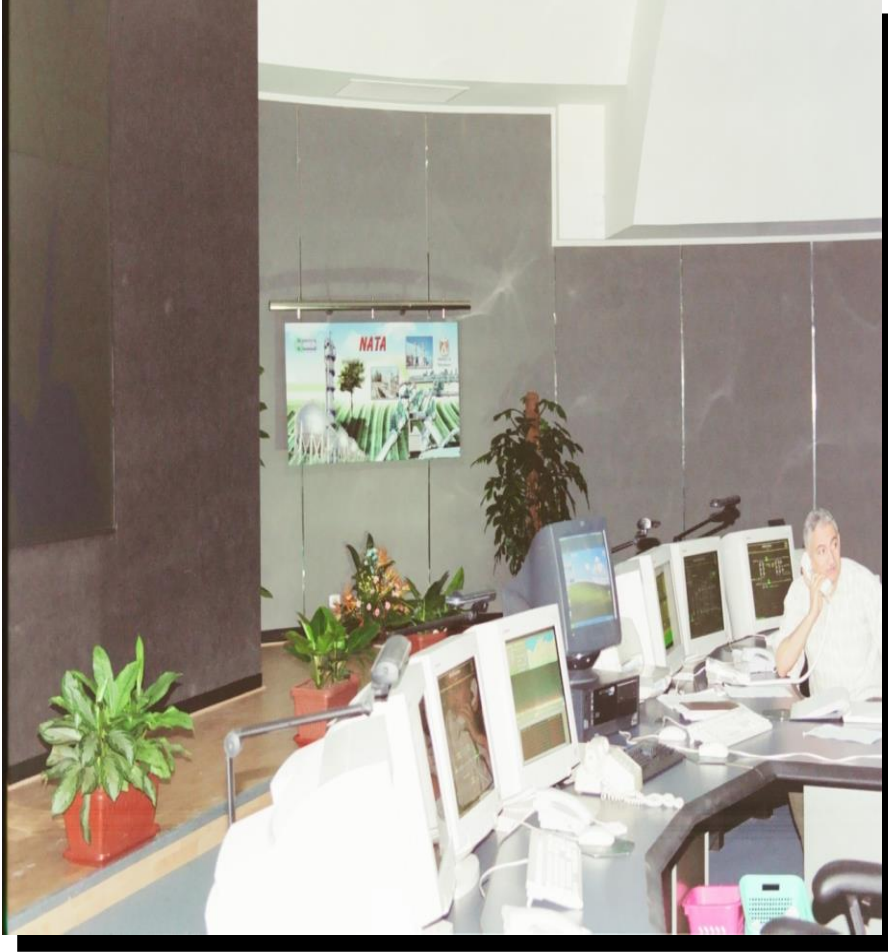
مركز التحكم في الشبكة القومية للغاز الطبيعي



• يتم التحكم في معدلات إنتاج الغاز من الحقول طبقا لاحتياجات المستهلكين وذلك من خلال المركز القومي للتحكم في الشبكة القومية للغاز الطبيعي الذي يقع في محافظة القاهرة بمنطقة التجمع الخامس NATA .

• حيث يرتبط بـ 4 مراكز فرعية بالإسكندرية والسويس ووسط الدلتا والمقطم

مركز التحكم فى الشبكة القومية للغاز الطبيعى



- ويتم أستخدم أحدث أساليب التكنولوجيا العالمية بنظام SCADA عن طريق نقل المعلومات من خلال الألياف الضوئية والميكروويف لمتابعة ظروف تشغيل الشبكة على مدار 24 ساعة .

شبكة توزيع الغاز الطبيعي

آبار الغاز

محطة المعالجة و التنقية

محطة رفع الضغط
30-70 bar

عملاء صناعي

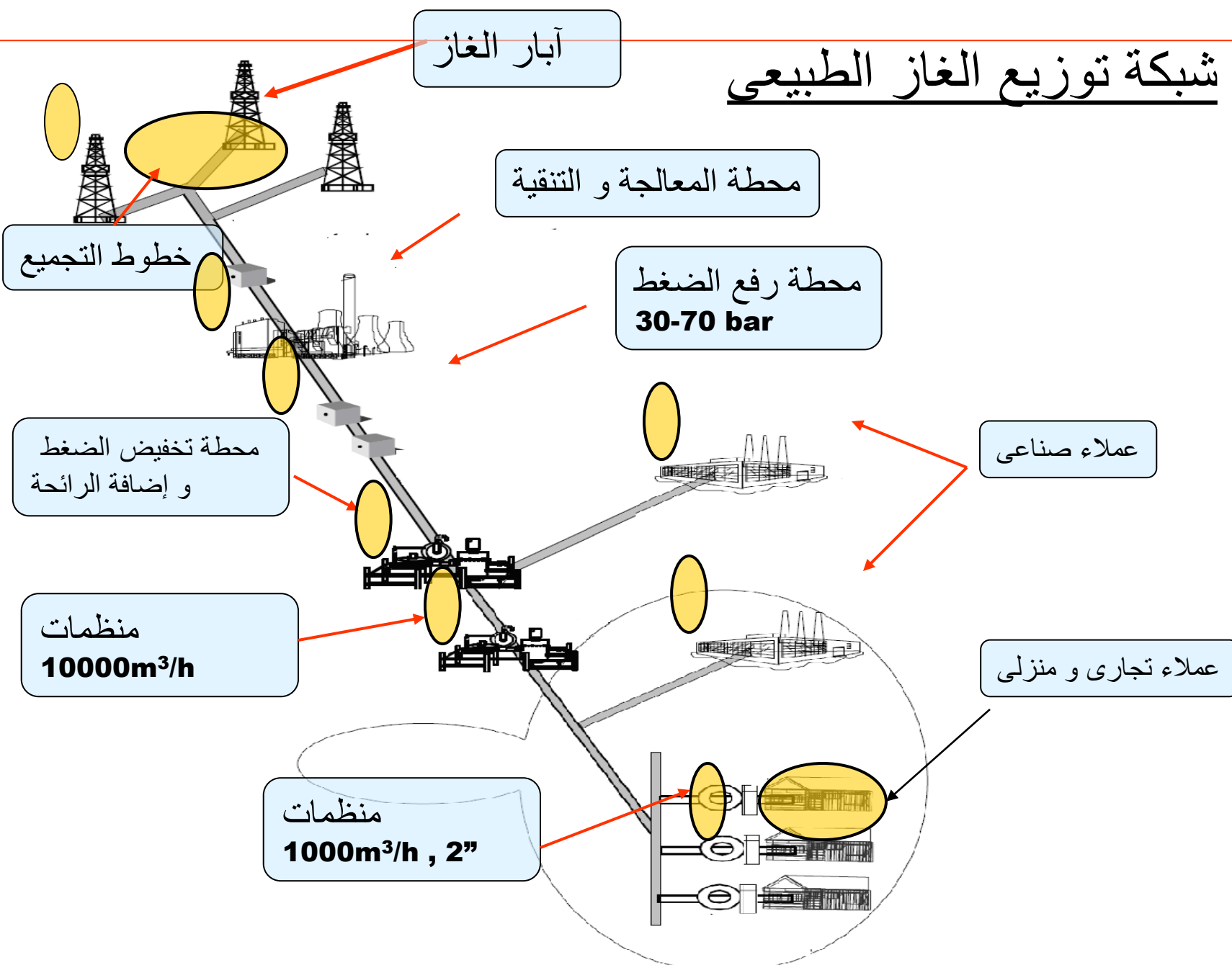
عملاء تجاري و منزلي

خطوط التجميع

محطة تخفيض الضغط
و إضافة الرائحة

منظمات
10000m³/h

منظمات
1000m³/h , 2"



خطوط الصلب ذات الضغط العالي



التجهيز لعمل مأخذ الغاز

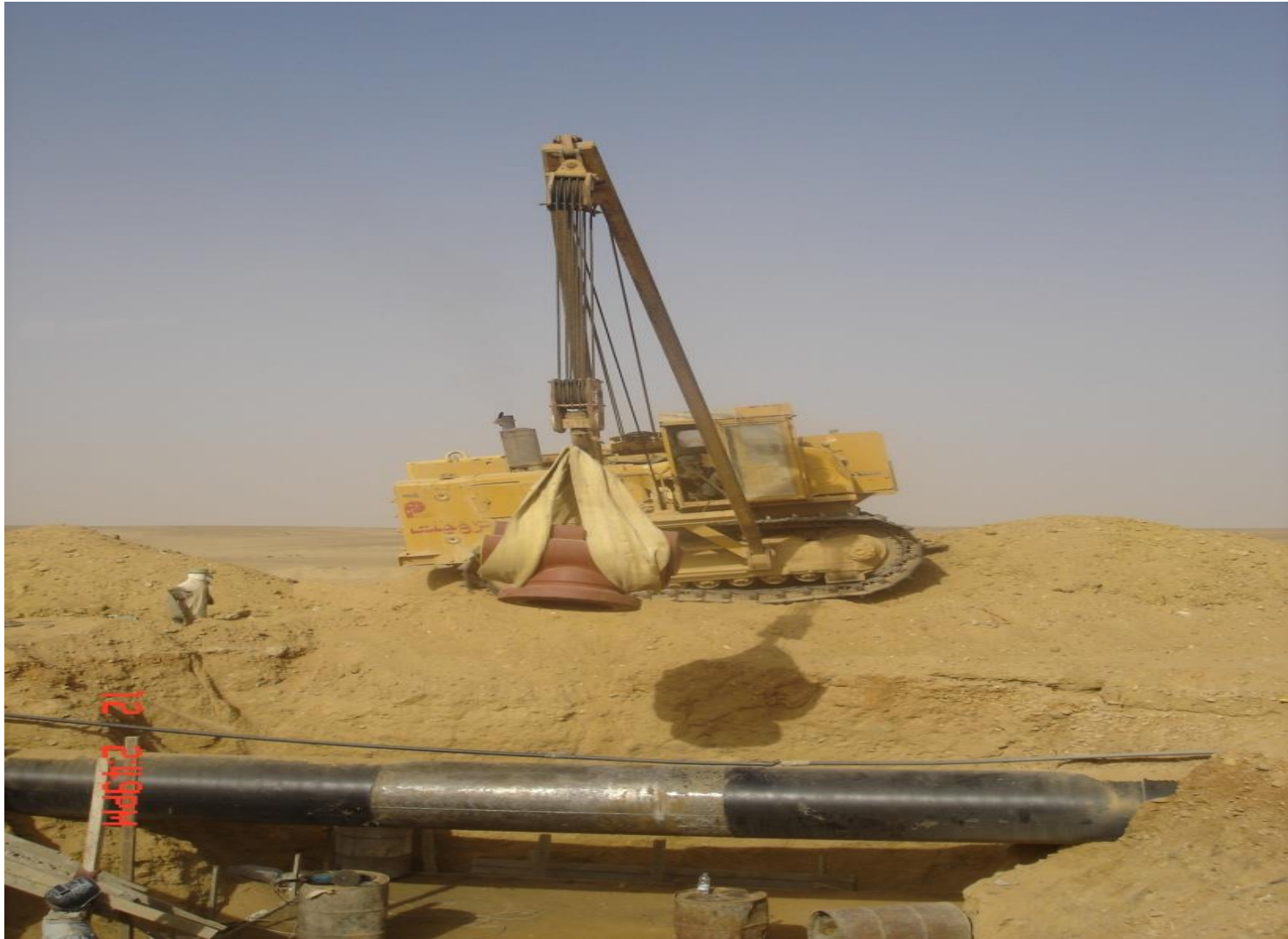






انزال جسم المحبس







12 2:50PM

أعمال التثبيت واللحام







انزال ماكينة الثقب





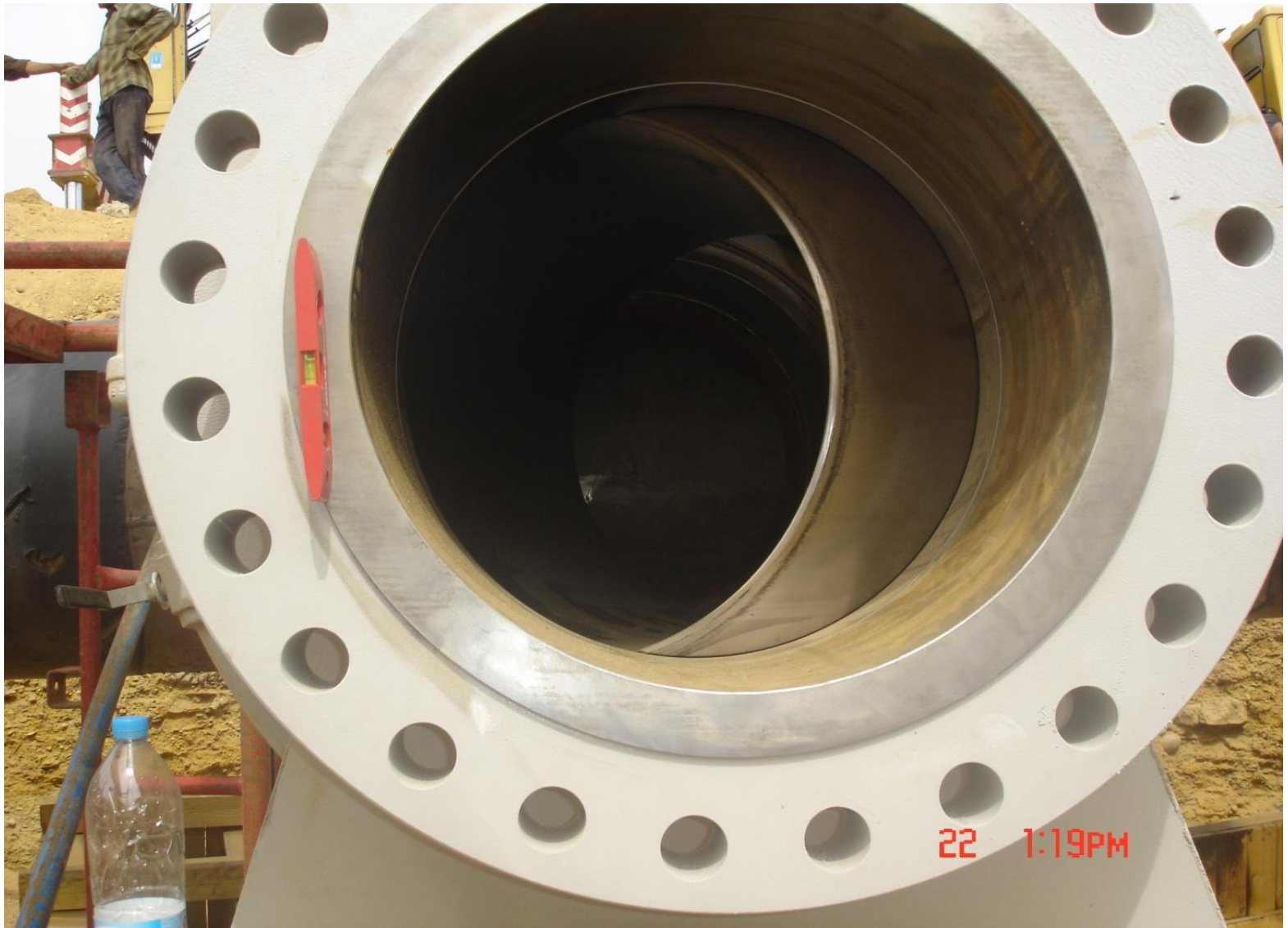


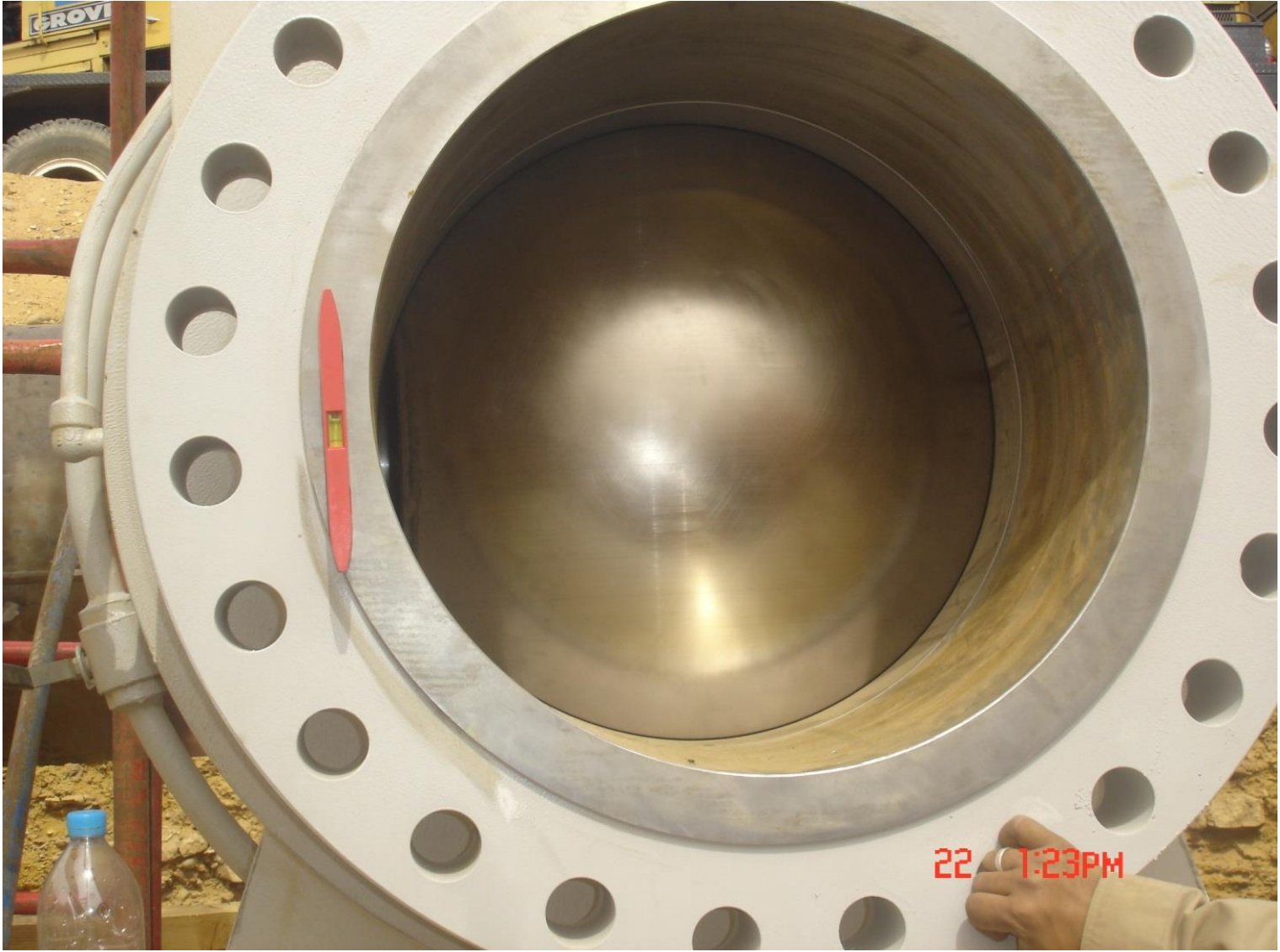
بدء عملية الثقب











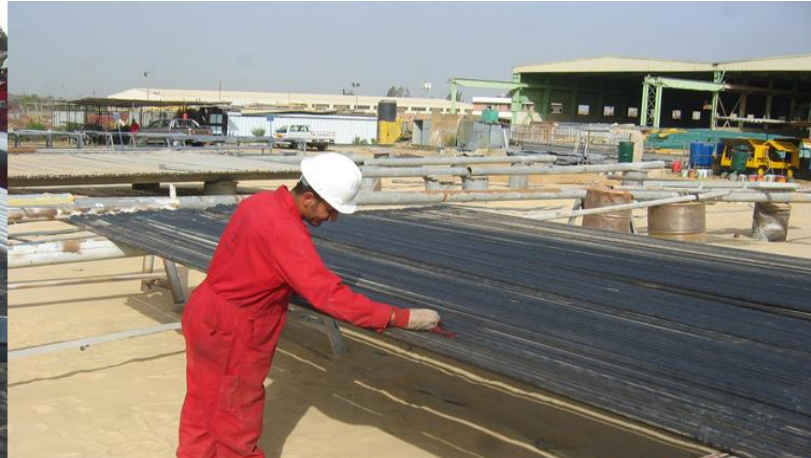
محطة تخفيض الضغط والقياس



أعمال الشبكات الارضية



أعمال تجهيز المواسير والدهانات





أعمال تركيب المواسير والمداخن













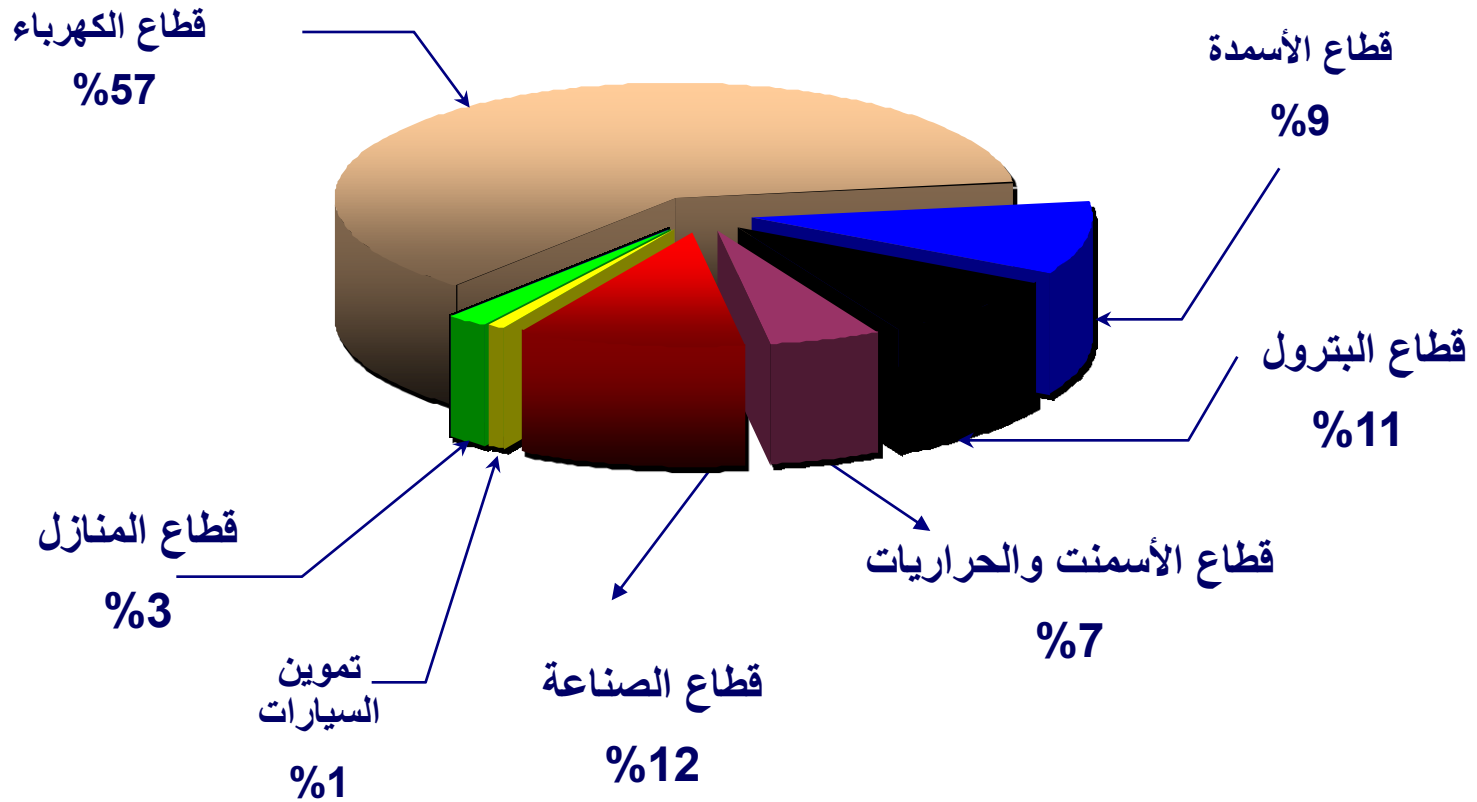






استخدامات الغاز الطبيعي
القطاعات المختلفة محلياً
في

الاستهلاك المحلي خلال العام المالي 2012/2013



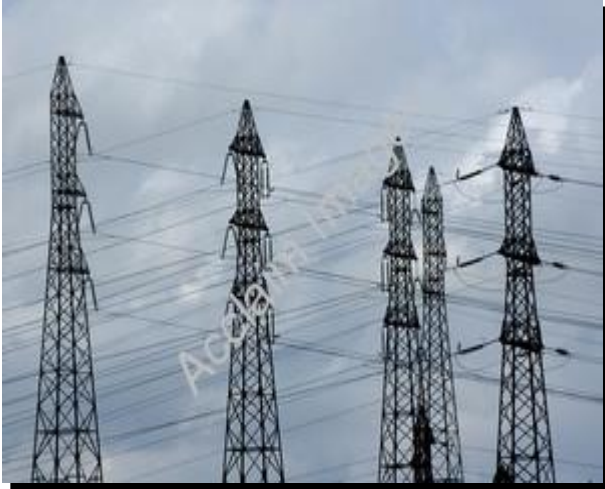
الاستهلاك المحلى

- بلغ إجمالي الاستهلاك المحلى من الغاز الطبيعى خلال عام 2012 / 2013 1842 بليون قدم3 .
- بلغت كمية الغاز المصدرة خلال عام 2012 / 2013 حوالى 237 بليون قدم3 .

قطاع الكهرباء

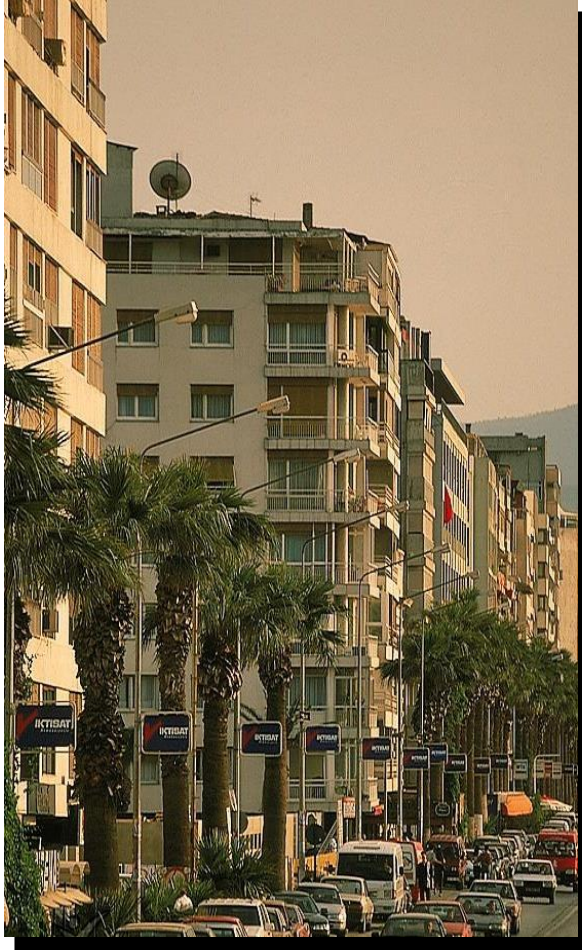


■ يعد من أكبر القطاعات المستهلكة للغاز الطبيعي في مصر والذي يمثل مسحوباته من الغاز الطبيعي حوالي 57 % من إجمالي الاستهلاك المحلى .



■ تم تحويل عدد 43 محطة كهرباء (بخارية وغازية ودورة مركبة) على مستوى الجمهورية للعمل بالغاز الطبيعي بدلا من السولار أو المازوت.

قطاع المنازل



- بدء اول أستخدام للغاز الطبيعي فى مصر بالمنازل بمنطقة حلوان بالقاهرة فى شهر مايو 1981 .
- فى سبتمبر 1983 تم تأسيس اول شركة مصرية لتنفيذ اعمال التوصيل للغاز الطبيعي داخل المدن وهى شركة غاز مصر .
- توالى التوسع فى أنشاء شركات توزيع وتوصيل الغاز الطبيعي ليصل الي 16 شركة حتى الان .
- تم توصيل الغاز الطبيعي الي 5,68 مليون عميل منزلي حتى الان منتشرين فى 25 محافظة علي مستوي الجمهورية

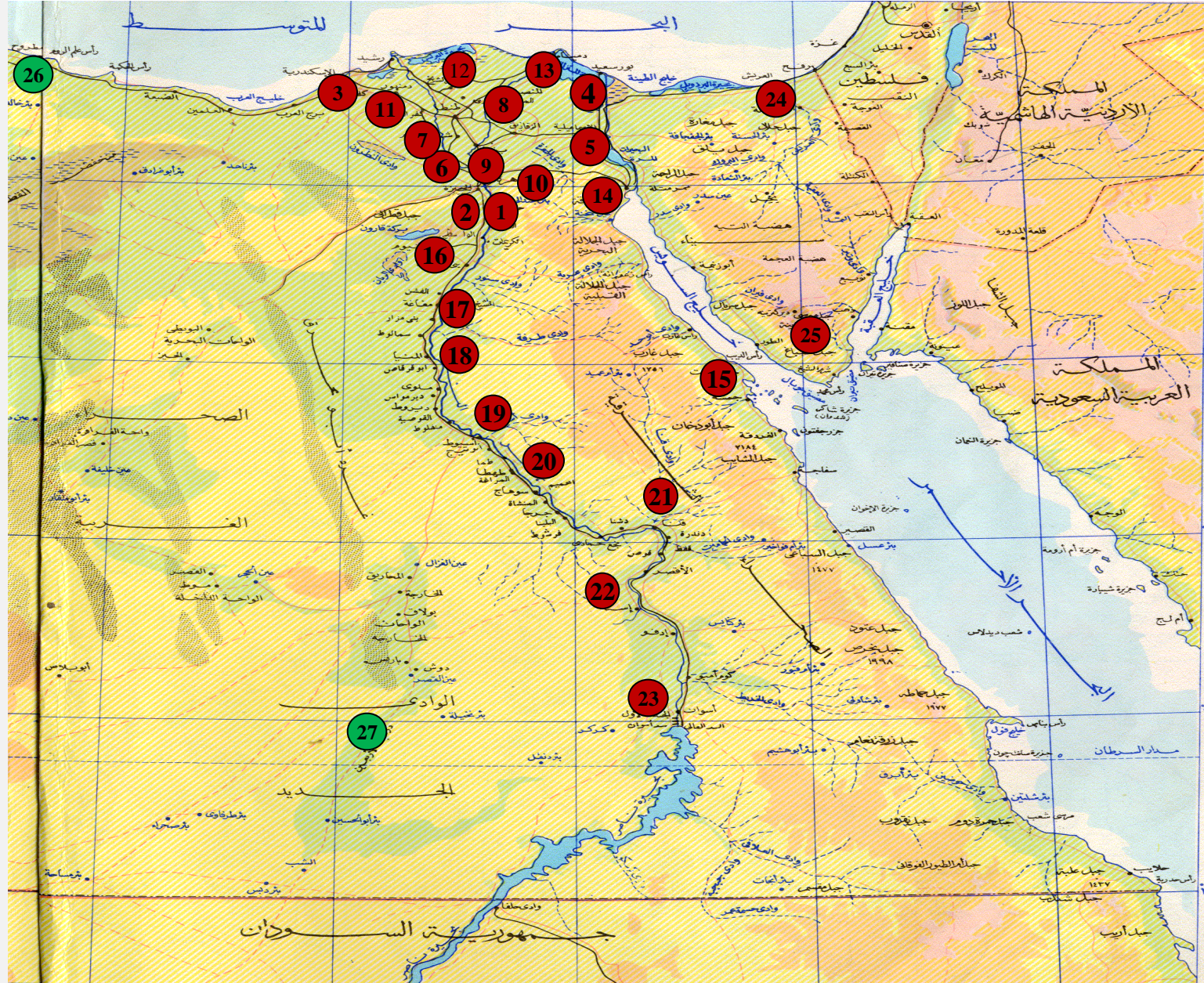
المحافظات التي تعمل بالغاز الطبيعي

• بلغ عدد المحافظات التي تم توصيل الغاز الطبيعي لها 25 محافظة على مستوى الجمهورية هي :

(القاهرة / الجيزة / القليوبية / الغربية / المنوفية / الشرقية /
الدقهلية / دمياط / كفر الشيخ / السويس / الاسماعيلية /
بورسعيد / الإسكندرية / البحيرة / البحر الأحمر /
شمال سيناء / جنوب سيناء / بنى سويف / الفيوم / المنيا /
أسيوط / سوهاج / قنا / الأقصر / أسوان)

محافظات الجمهورية

- 1 القاهرة
- 2 الجيزة
- 3 الاسكندرية
- 4 بورسعيد
- 5 الإسماعيلية
- 6 المنوفية
- 7 الغربية
- 8 الدقهلية
- 9 القليوبية
- 10 الشرقية
- 11 البحيرة
- 12 كفر الشيخ
- 13 دمياط
- 14 السويس
- 15 البحر الاحمر
- 16 الفيوم
- 17 بنى سويف
- 18 المنيا
- 19 أسيوط
- 20 سوهاج
- 21 قنا
- 22 الأقصر
- 23 أسوان
- 24 شمال سيناء
- 25 جنوب سيناء
- 26 مرسى مطروح
- 27 الوادى الجديد



عدد الوحدات السكنية التي تم توصيلها بالغاز الطبيعي منذ بدء النشاط حتى نهاية

أكتوبر 2013

عدد الوحدات السكنية حتى نهاية أكتوبر 2013	المحافظة	عدد الوحدات السكنية حتى نهاية أكتوبر 2013	المحافظة
55146	البحر الأحمر	1754555	القاهرة
7278	شمال سيناء	977976	الجيزة
1908	جنوب سيناء	374099	القليوبية
106817	الفيوم	242669	الغربية
75329	بنى سويف	148379	الدقهلية
60270	المنيا	134157	المنوفية
84543	أسيوط	174898	الشرقية
45402	سوهاج	727754	الأسكندرية
7371	قنا	185847	البحيرة
764	الأقصر	122893	السويس
15921	أسوان	84706	اسماعيلية
0	مرسى مطروح	143254	بورسعيد
0	الوادى الجديد	87549	دمياط
		65076	كفر الشيخ
5.68 مليون وحدة سكنية		الإجمالى	

مناطق المشروع

المناطق المقترح توصيل الغاز الطبيعي لها خلال السنة الاولى

2015 / 2014

الشركة	المحافظة	المنطقة	عدد الوحدات السكنية (بالآلف)
تاون جاس	الجيزة	أوسيم	45
		قرية البراجيل	40
	الإسكندرية	العامرية	10
	مرسى مطروح	مرسى مطروح	10
غاز مصر	القليوبية	كفر شكر	7,5
		تصفا	1,5
		الخصوص	18
		شبين القناطر	18
		ورورة	1,5
		بلقس	13
	الغربية	حي الغفران	4
	الدقهلية	نبروه	6
		قطاعات المنصورة وطلخا	3
		ميت خاقان	4
	المنوفية	هوريان	3,5
		ميت بره	6
		طهطا	6,5
	سوهاج	أخميم	7,5
		قوص	15
	قنا	دشنا	10
		شرق أسوان	20
	أجمالى السنة الاولى		

المناطق المقترحة توصيل الغاز الطبيعي لها خلال السنة الثانية

2016 / 2015

الشركة	المحافظة	المنطقة	عدد الوحدات السكنية (بالآف)	
تاون جاس	الإسكندرية	العامرية	42	
		باقي قطاعات منطقة 6 (المندررة) قطاعات (4, 5, 9) & طوسون والطابية	50	
	مرسى مطروح	مرسى مطروح	10	
	الإسماعيلية	القنطرة شرق	10	
		القنطرة غرب	17	
		التل الكبير	15	
	الجزيرة	أطفيح	12	
		العياط	13	
		الكوم الأحمر- عزبة محمد- سقل- شنبارى- طناش	34	
		شبرامنت- ابو النمرس- منيل شبيحه- ام خنان- الحوامدية	60	
	أجمالى تاون جاس			263

(تابع) المناطق المقترح توصيل الغاز الطبيعي لها خلال السنة الثانية

2016 / 2015

الشركة	المحافظة	المنطقة	عدد الوحدات السكنية (بالآف)
غاز مصر	القليوبية	قها	4
		الرملة	4.5
		الخصوص	20
	الدقهلية	شربين	15
		بلقس	17
	المنوفية	الشهداء	5
		البتانون	8
		أشمون	10
	قنا	قنا	38
		نقادة	4.5
		قفط	8
		الوقف	2.5
		ابو تشت	4
		فرشوط	9.5
		كوم امبو	10
	اسوان	ادفو	17
		إجمالي غاز مصر	
	أجمالي السنة الثانية		440

المناطق المقترح توصيل الغاز الطبيعي لها خلال السنة الثالثة

2017 / 2016

الشركة	المحافظة	المنطقة	عدد الوحدات السكنية (بالألف)
تاون جاس	الإسكندرية	العامرية	32
		باقي قطاعات منطقة 6 (المنذرة) قطاعات (11-12-13) و منطقة 9 (الباكتوشي- المهاجرين- خورشيد- الزوايدة)	45
	مرسى مطروح	مرسى مطروح	10
	الإسماعيلية	القنطرة شرق الجديدة	15
		القصاصين	5.5
	الجيزة	برطس- الكراتين- العبايدة	20
		طموه- المناوات- البدرشين- ميت رهينه	57
			أجمالى تاون جاس

(تابع) المناطق المقترح توصيل الغاز الطبيعي لها خلال السنة الثالثة

2017 / 2016

الشركة	المحافظة	المنطقة	عدد الوحدات السكنية (بالآلاف)
غاز مصر	القليوبية	ميت العطار	1
		عزبة الورد- شحات مسطرد	3
		الخصوص	46
	الغربية	سيبرباي	6
		السنطة	6
		قطور	3.5
		محلة زايد	5
		بشبيش	5
		السنبلاوين	23.5
	الدقهلية	المنزلة	14
		أجا	10
		ميت سلسيل	10
		تامى الأمديد	5
		بني عبيد	10
		دكرنس	15
		منية النصر	3

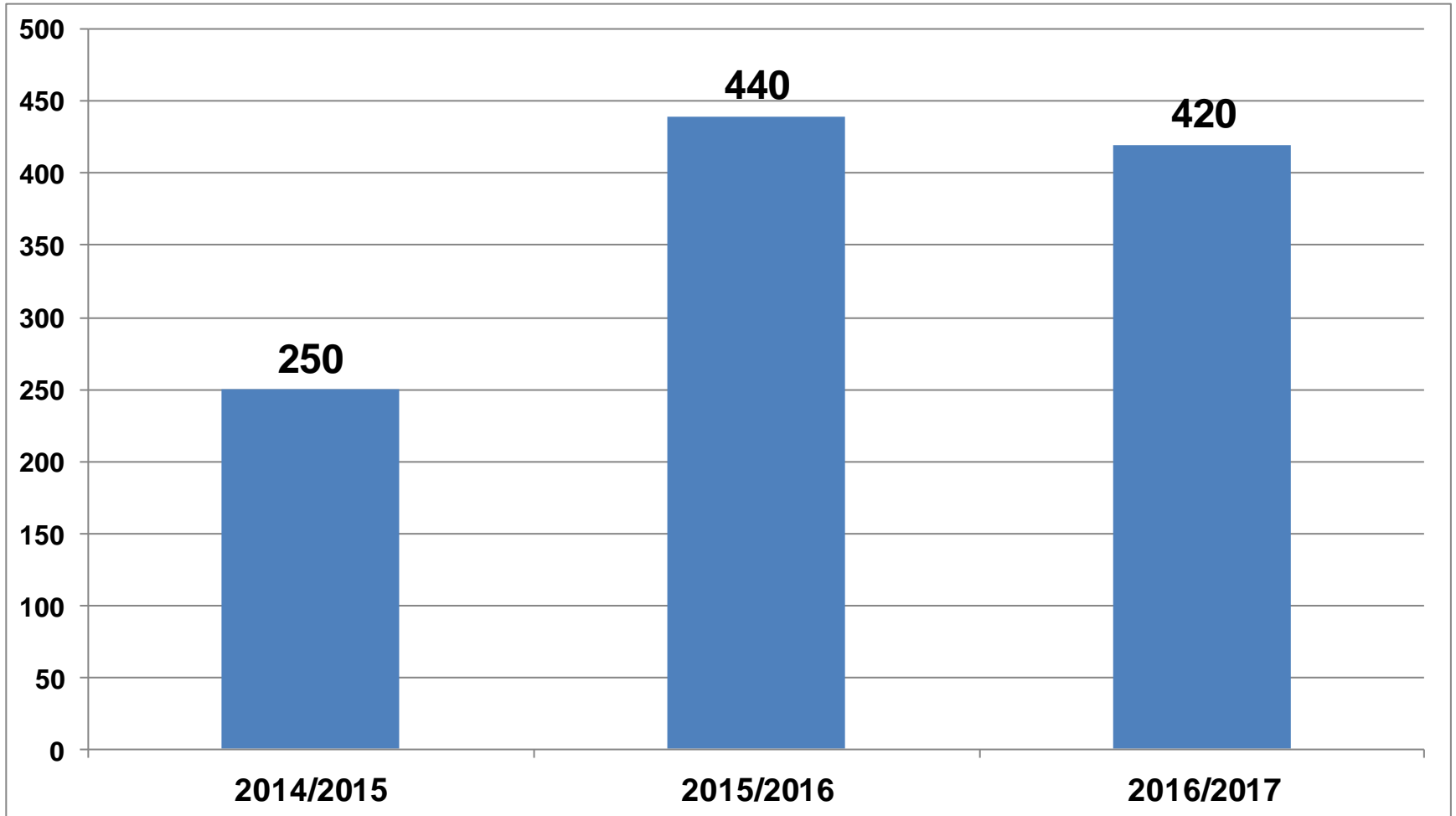
(تابع) المناطق المقترح توصيل الغاز الطبيعي لها خلال السنة الثالثة

2017 / 2016

الشركة	المحافظة	المنطقة	عدد الوحدات السكنية (بالألف)
غاز مصر	المنوفية	شنتا	5
		ميت ام صلاح	4
		جنزور	4
	سوهاج	طما	10
		ساقلته	5
		المنشأة	5
		بلينا	6
		المراغة	6
		جهينه	5
		جرجا	15
		دار السلام	5
		إجمالي غاز مصر	
	أجمالي السنة الثالثة		420

خطة الثلاث سنوات لتوصيل الغاز لعدد 1.1 مليون وحدة سكنية

عدد الوحدات السكنية
(بالآلف)



بيان بمحطات تخفيض الضغط وخطوط الصلب ذات الضغط العالي

الشركة	المحافظة	المدينة	سعة المحطة (الف متر مكعب / س)	خطوط الصلب 70 بار (بالمتري)
تاون جاس	الجيزة	شمال الجيزة	20	3000
		جنوب الجيزة	40	6500
		أطفيح	5	200
	الأسكندرية	العامرية	20	3000
	الأسماعيلية	القنطرة شرق	20	1000
		القنطرة غرب	10	200
		فايد	5	200
		أبو سوير	5	3000
	مرسى مطروح	مرسى مطروح	15	4000
	إجمالي تاون جاس			9 محطة

(تابع) بيان بمحطات تخفيض الضغط وخطوط الصلب ذات الضغط العالي

الشركة	المحافظة	المدينة	سعة المحطة (الف متر مكعب / س)	خطوط الصلب 70 بار (بالمتر)	
غاز مصر	القليوبية	قها	5	50	
	الغربية	قطور	5	100	
	الدقهلية	بلقاس	5	100	
		المنزله	5	16000	
		ميت سلسيل	5	12000	
		دكرنس	5	25000	
		قنا	20	7000	
	قنا	نقادة	5	6000	
		قفط	5	100	
		الوقف	5	8500	
		ابو تشت	5	6000	
		سوهاج	تما	5	5000
	جرجا		20	5000	
	جهينة		15	5000	
	أسوان	كمومبو	10	23000	
		أدفو	10	38000	
	إجمالي غاز مصر			16 محطة	157 كم
	إجمالي غاز مصر وتاون جاس			25 محطة	178 كم

شكرًا